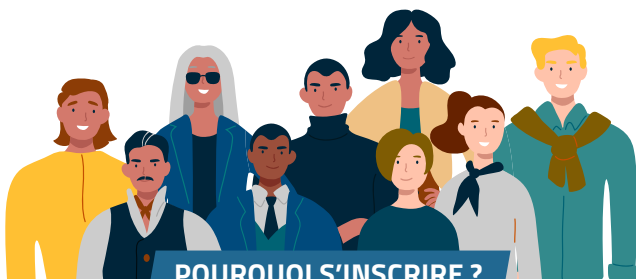


# Devenez Technicien(ne) Supérieur(e) de la Météorologie



## POURQUOI S'INSCRIRE ?

- ▶ En nous rejoignant via ce concours, vous entrez dans un **établissement météorologique reconnu mondialement** qui contribue à la sécurité des Français, délivre des prévisions et des données, apporte son expertise pour répondre aux enjeux climatiques.
- ▶ Vous serez chargé(e) de **concevoir et de réaliser des études et des développements**, ou encore des déploiements des systèmes utiles à l'ensemble de l'établissement Météo-France.
- ▶ Vous exercerez vos missions au sein de la Météopole à Toulouse, ou dans des directions en métropole, mais également en outre-mer.
- ▶ Vous suivrez une formation de **2 ans à l'École Nationale de la Météorologie, l'ENM**, qui se situe sur la Météopole, au sud de Toulouse.
- ▶ Une fois reçu(e) au concours, vous devenez fonctionnaire stagiaire. **Vous êtes donc rémunéré(e) pendant votre formation**, environ 1 726 € brut la première année et plus de 2 365 € brut la deuxième année d'études. **Vous êtes titularisé(e)** dans le corps des Techniciens(-nes) Supérieur(e)s de la Météorologie à l'issue de votre formation.

## MÉTIERS ET FILIÈRES

### TECHNICIEN(-NE)S SUPÉRIEUR(E)S DE LA MÉTÉOROLOGIE

#### TSE FILIÈRE EXPLOITATION

- ▶ Les TSE contribuent tout ou partie à l'analyse, à la conception et à la réalisation de produits, d'études et de services, et sont au cœur des activités. Administrer, analyser, traiter, valoriser des bases de données météorologiques constituent également une composante importante de ces métiers.

#### TSI FILIÈRE INSTRUMENT

- ▶ Les TSI préparent les capteurs, et systèmes de concentration de données observées, déploient et maintiennent en conditions opérationnelles les systèmes et capteurs, radars, bouées du réseau d'observation de Météo-France. Améliorer les logiciels de traitement aval des données observées et valoriser ces données constituent également une composante importante de ces métiers.

#### CONSTRUISEZ VOTRE CARRIÈRE

- ▶ A l'issue de votre formation, vous serez titularisé(e) sur un premier poste puis vous pourrez dérouler votre carrière en profitant des métiers diversifiés offerts par notre établissement.

## CALENDRIER

Inscriptions : **du 17 janvier au 3 avril 2024**  
via Parcoursup pour l'externe

Épreuves écrites : **17 et 18 avril 2024**

Épreuves orales : **à compter du 13 mai 2024**

Rentrée scolaire : **septembre 2024**

## CONDITIONS D'ACCÈS

Concours externe : **être titulaire d'un bac ou équivalent** 

Concours interne : **justifier d'au moins 4 années de services publics au 1<sup>er</sup> janvier de l'année du concours.**

## PROGRAMME ET ÉPREUVES

Le programme et les épreuves :  
<https://www.legifrance.gouv.fr/loda/id/JORFTEXT000026894547/>

## NOMBRE DE POSTES

Postes offerts en 2023 : **TSI externe 11**  
**TSE externe 13**

## OÙ S'INFORMER SUR L'ÉCOLE :



**METEOFRANCE.FR**  
**/ENM/ADMISSION**